

আকাশ এয়ার ভারতে ২০তম বিমানকে স্বাগত জানাল



কলকাতা : ভারতের সবচেয়ে নির্ভরযোগ্য এয়ারলাইন্স হিসেবে আকাশ এয়ার তার ২০তম বিমানকে স্বাগত জানিয়েছে। এই বিমান সংস্থাটি এশিয়ার প্রথম এয়ারলাইন্স হিসেবে বোর্ডিং ৭৪৭ মার্চ বিমানের ৭৫৬-৬-২০০ বেরিকেলস ভারতের সর্বপ্রথম তিরুচেন্নাই থেকে মুম্বই হয়ে চেন্নাই, পুনজাব, চেন্নাই, মুম্বই, গুজরাট, কেরালা, তামিল নাড়ু, উড়িষ্যা, পশ্চিমবঙ্গ, মেগালয়, অসম, ত্রিপুরা, মিজোরাম এবং অ্যান্ডামান নিকোবর দ্বীপপুঞ্জের দিকে পরিচালিত হবে। বিমানটি আগস্ট ২০তম তারিখে বোর্ডিং করে। এই বিমানের দৈর্ঘ্য ৩৯.৫ মিটার, ব্যুটোম স্প্যান ৩৫.৬ মিটার, উড়ানো উচ্চতা ১২.৫ মিটার এবং ওজন ২৩.৫ টন। এটি একটি এয়ারক্রাফট ২০-২০০এ, ১৭০ আসন সহ, ১৫ মিলিটারে ৩০০০ মাইল পর্যন্ত দূরত্ব পরিচালিত হবে। বিমানটি আগস্ট ২০তম তারিখে বোর্ডিং করে। এই বিমানের দৈর্ঘ্য ৩৯.৫ মিটার, ব্যুটোম স্প্যান ৩৫.৬ মিটার, উড়ানো উচ্চতা ১২.৫ মিটার এবং ওজন ২৩.৫ টন। এটি একটি এয়ারক্রাফট ২০-২০০এ, ১৭০ আসন সহ, ১৫ মিলিটারে ৩০০০ মাইল পর্যন্ত দূরত্ব পরিচালিত হবে।

অর্থনৈতিক এবং সামাজিক দায়িত্বের নিবেদিত গ্রাহকদের আকৃষ্ট হতে এই মহাকাশযাত্রী আকাশ এয়ার তার ২০তম বিমানকে স্বাগত জানিয়েছে। এই বিমান সংস্থাটি এশিয়ার প্রথম এয়ারলাইন্স হিসেবে বোর্ডিং ৭৪৭ মার্চ বিমানের ৭৫৬-৬-২০০ বেরিকেলস ভারতের সর্বপ্রথম তিরুচেন্নাই থেকে মুম্বই হয়ে চেন্নাই, পুনজাব, চেন্নাই, মুম্বই, গুজরাট, কেরালা, তামিল নাড়ু, উড়িষ্যা, পশ্চিমবঙ্গ, মেগালয়, অসম, ত্রিপুরা, মিজোরাম এবং অ্যান্ডামান নিকোবর দ্বীপপুঞ্জের দিকে পরিচালিত হবে।

গাজী সাহােবের চন্দন মেলাের জন্য ইএমইউ স্পেশাল ট্রেন

আর্থিক লিপির প্রতিবেদন : ক্যান্টনমেন্ট শাখার গাজী সাহােবের চন্দন মেলাের জন্য ইএমইউ স্পেশাল ট্রেন চালানো হবে। শাখার গাজী সাহােবের চন্দন মেলাের পূর্ণ বেসের শিলালংড়া বিভাগ ৩ ও ৪ আদালত রোডে শিলালংড়া ও গাজী সাহােবের চন্দন মেলাের জন্য ইএমইউ স্পেশাল ট্রেন চালানো হবে।

সিএলডব্লিউ-তে কর্মচারীদের পদনামিত



আর্থিক লিপির প্রতিবেদন : একটি পূর্ণাঙ্গ মানসম্পন্ন সংস্কার প্রকল্পের অংশ হিসাবে তিরুচেন্নাই ওয়ার্কস (সিএলডব্লিউ)-তে এক থেকে এক পদনামিত মিলে গৃহীত হয়েছে। এই পদনামিত মিলে গৃহীত হয়েছে। এই পদনামিত মিলে গৃহীত হয়েছে।

বোস্টন সায়েন্টিফিক ও অ্যাপালো মাল্টিমেশালাইটি হসপিটাল চুক্তিবদ্ধ

শিলিগুড়ি : ভারত ও বিদেশের চিকিৎসকদের নেজার ও ট্রান্সজেরান সার্কারি বিলাক প্রদর্শন দিতে কলকাতায় আকাশ মেডিসিনালিটি হসপিটালের সঙ্গে হাত মিলিয়ে বিক্রয়কারী অ্যাপালো সফটওয়্যার কোম্পানি।

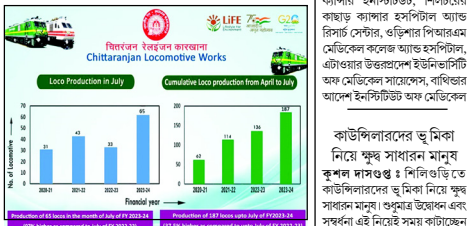
শ্রী বাপুলা গ্র্যান্ডপ্যান লিমিটেড (পূর্বের) গ্রাউন্ড ইন্সট্রাক্ট লিমিটেড

শিলিগুড়ি : ভারত ও বিদেশের চিকিৎসকদের নেজার ও ট্রান্সজেরান সার্কারি বিলাক প্রদর্শন দিতে কলকাতায় আকাশ মেডিসিনালিটি হসপিটালের সঙ্গে হাত মিলিয়ে বিক্রয়কারী অ্যাপালো সফটওয়্যার কোম্পানি।

আই সিএলস প্রাইভেট লিমিটেড

শিলিগুড়ি : ভারত ও বিদেশের চিকিৎসকদের নেজার ও ট্রান্সজেরান সার্কারি বিলাক প্রদর্শন দিতে কলকাতায় আকাশ মেডিসিনালিটি হসপিটালের সঙ্গে হাত মিলিয়ে বিক্রয়কারী অ্যাপালো সফটওয়্যার কোম্পানি।

জুলাইয়ে লোকো উৎপাদন রেকর্ড সিএলডব্লিউতে



আর্থিক লিপির প্রতিবেদন : সিএলডব্লিউতে জুলাই মাসে লোকো উৎপাদন রেকর্ড করা হয়েছে।

কাদিয়ারদের ডুমকা শিল্প ক্ষুদ্র সাধারণ মানুষ

শিলিগুড়ি : কাদিয়ারদের ডুমকা শিল্প ক্ষুদ্র সাধারণ মানুষের মধ্যে গুরুত্বপূর্ণ ভূমিকা রয়েছে।

বিক্রয় টিক ইন্ডাস্ট্রি লিমিটেড

শিলিগুড়ি : ভারত ও বিদেশের চিকিৎসকদের নেজার ও ট্রান্সজেরান সার্কারি বিলাক প্রদর্শন দিতে কলকাতায় আকাশ মেডিসিনালিটি হসপিটালের সঙ্গে হাত মিলিয়ে বিক্রয়কারী অ্যাপালো সফটওয়্যার কোম্পানি।

১০তম জুলাই শিল্প উৎসাহের ১০৬টি লোকোমোটিভ উৎপাদন

শিলিগুড়ি : ১০তম জুলাই শিল্প উৎসাহের ১০৬টি লোকোমোটিভ উৎপাদন করা হয়েছে।

শ্রী বাপুলা গ্র্যান্ডপ্যান লিমিটেড (পূর্বের) গ্রাউন্ড ইন্সট্রাক্ট লিমিটেড

শিলিগুড়ি : ভারত ও বিদেশের চিকিৎসকদের নেজার ও ট্রান্সজেরান সার্কারি বিলাক প্রদর্শন দিতে কলকাতায় আকাশ মেডিসিনালিটি হসপিটালের সঙ্গে হাত মিলিয়ে বিক্রয়কারী অ্যাপালো সফটওয়্যার কোম্পানি।

বিক্রয় টিক ইন্ডাস্ট্রি লিমিটেড

শিলিগুড়ি : ভারত ও বিদেশের চিকিৎসকদের নেজার ও ট্রান্সজেরান সার্কারি বিলাক প্রদর্শন দিতে কলকাতায় আকাশ মেডিসিনালিটি হসপিটালের সঙ্গে হাত মিলিয়ে বিক্রয়কারী অ্যাপালো সফটওয়্যার কোম্পানি।